



# In jedem Alter gesünder

27.10.2020

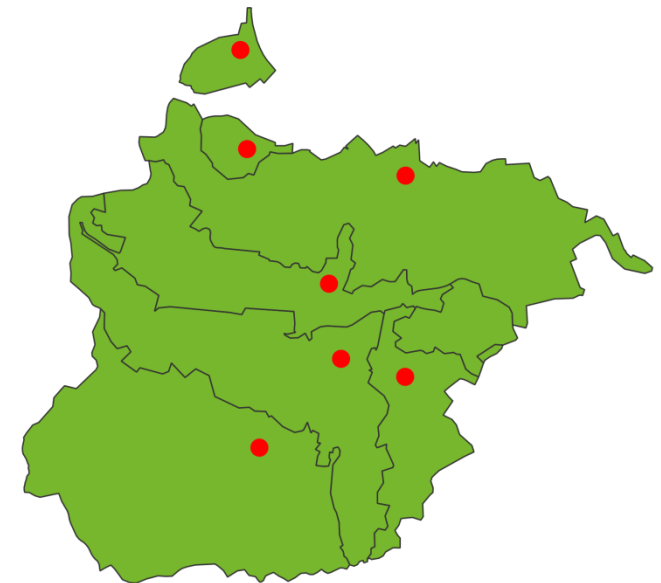
# Inhalt

1. Informationen zur Odenwald-Allianz
2. Einordnung in das Gesundheitskonzept „Campus GO“

# Odenwald-Allianz

---

- Die Odenwald-Allianz ist eine **Arbeitsgemeinschaft von 7 Kommunen** aus dem südlichen Landkreis Miltenberg, **gegründet am 26.09.2013**
- **Ziele**
  - Umgang mit demographischen Entwicklungen
  - Partizipieren an Instrumenten der ländlichen Entwicklung
- **Strategieziele**
  - Gut leben
  - Attraktiv wohnen
  - Erfolgreich wirtschaften
  - Zielstrebig kooperieren



# Odenwald-Allianz – Handlungsfelder

---



## Interkommunaler Strategieansatz

### Daseinsvorsorge

- Das Aufrechterhalten der flächendeckenden medizinischen Versorgung der Bevölkerung in der Allianz bildet einen wesentlichen Baustein die Region als Lebens- und Arbeitsstandort attraktiv zu halten.

## Klosterlangheimer Erklärung:

- Wir werden die ärztliche Versorgung im Allianzgebiet sichern!
- Pilotprojekt:  
„Campus GO –  
smarte Gesundheitsregion bayerischer Odenwald“

# Campus GO – Ziele

---

- Verbesserung der Erreichbarkeit und der Qualität der Patientenversorgung
- Übernahme von frei werdenden Arztpraxen
- Bessere Arbeitsbedingungen für medizinisches, pflegerisches und therapeutisches Personal, dadurch höhere Attraktivität für den beruflichen Nachwuchs
- nachhaltige Absicherung der wohnortnahen Gesundheitsversorgung durch neue Organisationsform
- Steigerung der Lebens- und Standortqualität in der Odenwald-Allianz

# Campus GO – Bausteine

## **Ambulante Gesundheitsversorgung**

- fachärztlich
- zahnärztlich
- therapeutisch
- Reha
- Arzneimittel
- Heil- und Hilfsmittel
- Berufl.  
Wiedereingliederung
- Bereitschaftsdienst  
(„Notfall“)

## **Prävention Primärprävention**

- Information und Beratung
- Resilienz / Adhärenz
- Früherkennung
- Verhaltensprävention: Ernährung,  
Bewegung,  
Entspannung/Stressman.
- Verhältnisprävention –  
lebensweltbezogen

## **Sekundärprävention**

- „Schulung“
- Selbsthilfe

## **Pflege**

- Ambulante Dienste
- Pflegeheime

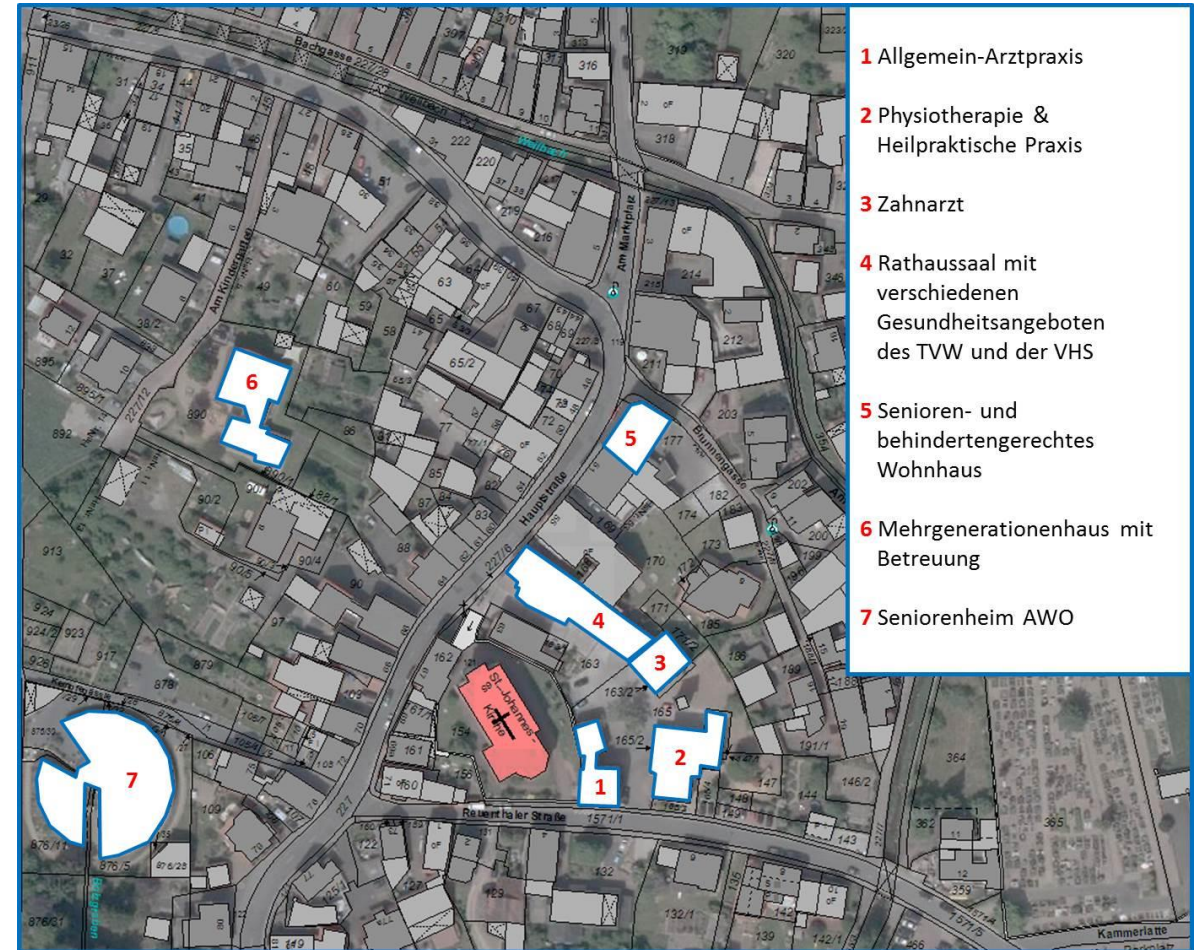
## **Zielgruppen**

- Alte Menschen
- Menschen mit  
Behinderungen
- Menschen mit  
kurzzeitigem  
pflegerischem Bedarf
- Pflegende Angehörige
- Betreuungspersonen



# Campus GO – Gesundheitszentren

## Gesundheitszentrum Weilbach (2020)



# Campus GO – Gesundheitszentren

---

## Gesundheitszentrum Miltenberg



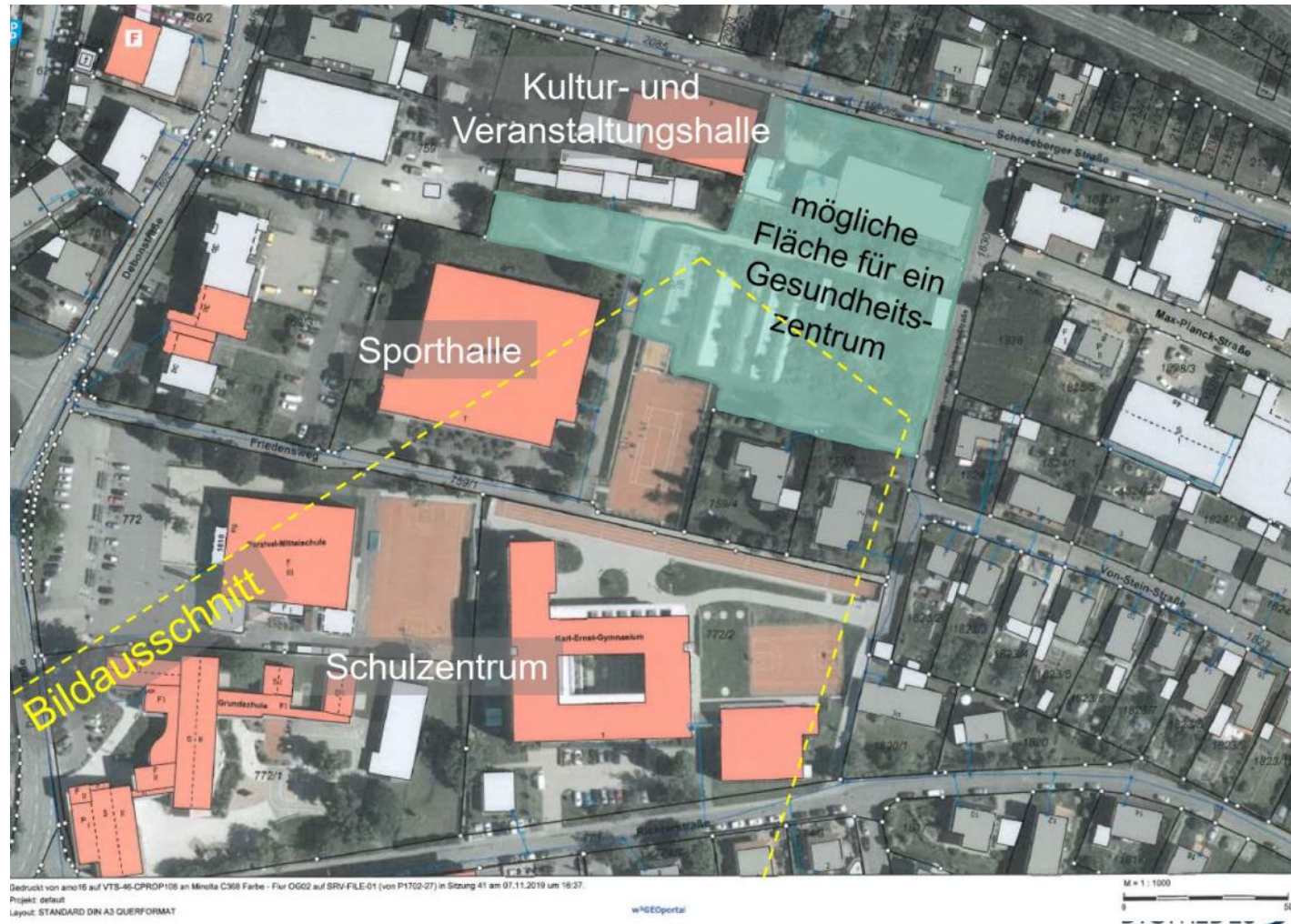
### GO Miltenberg

Planung 2021:

- Unterstützung der vorhandenen Facharztpraxen
- Integration weiterer Praxen und medizinischer Angebote

# Campus GO – Gesundheitszentren

## Gesundheitszentrum Amorbach (2022)

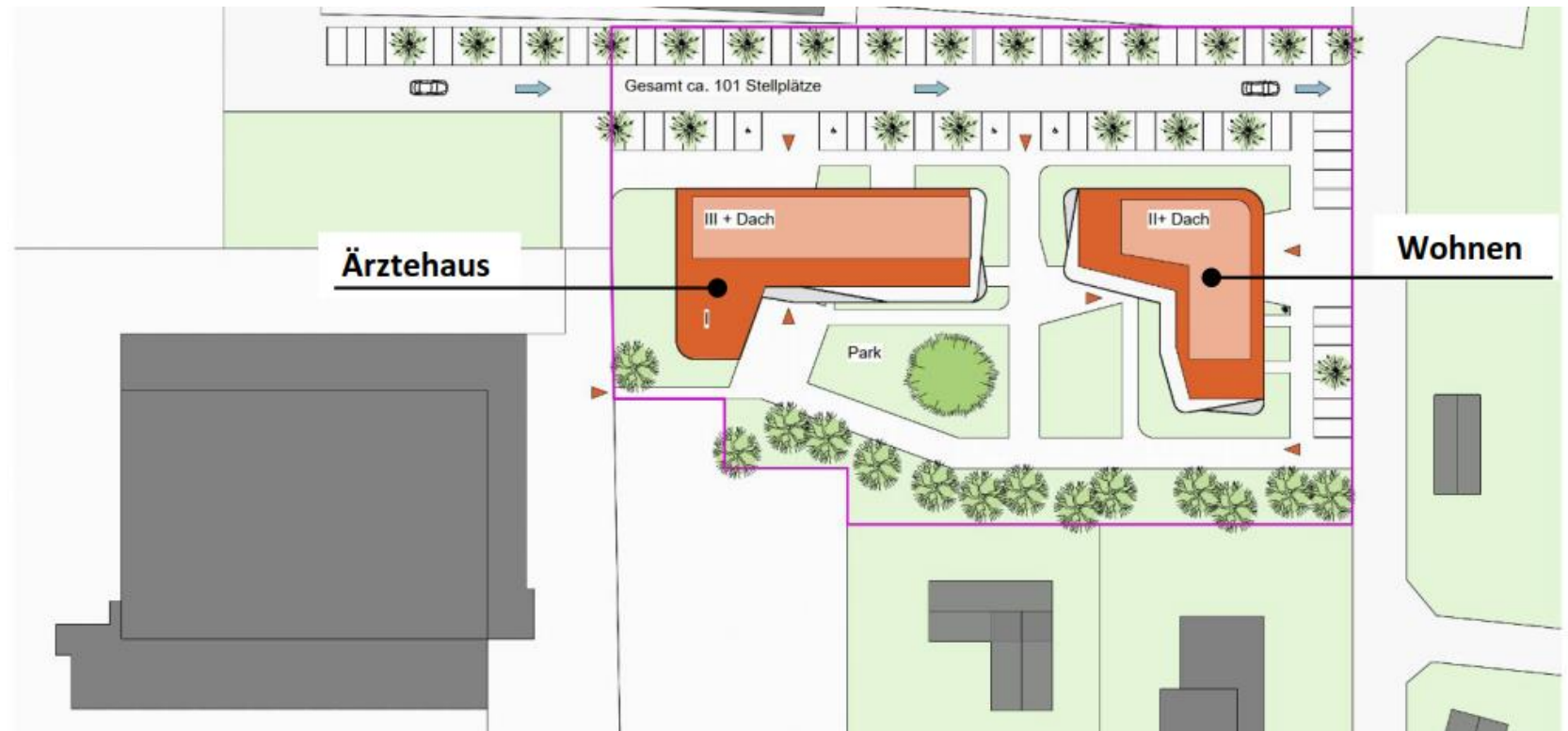


# Campus GO – Gesundheitszentren

## Gesundheitszentrum Amorbach (2022)

### NUTZUNGEN:

- > Ärztehaus 3-geschossig + Staffelgeschoss
- > Betreutes Wohnen 2-geschossig + Staffelgeschoss
- > Erschließung über neue Umfahrung -> Pkw-Stellplätze
- > Freifläche im Süden -> Aufenthaltsqualität



# Campus GO – Gesundheitszentren

---

## Gesundheitszentrum Amorbach (2022)



Ansicht Süden

# Campus GO – Projekte und Maßnahmen (Auswahl)

- **Medizinische Versorgung**

- Gesundheitszentren  
*in Amorbach, Miltenberg und Weilbach*
- Erweiterung Definetz
- Informationsveranstaltung Ärztenetzwerk



- **Arbeitsgesundheit**

- RegioKMUnet  
*Institut IPASUM (FAU Erlangen);  
Thema BGM, insb. psych. Gefährdungsbeurteilung*
- Odenwald Gesundheitspass  
*Anreizsystem für ein gesünderes Verhalten*



- **Prävention**

- Bedarfsermittlung „In jedem Alter gesünder“





*Zukunft ist ...  
... was man d'raus macht !*



**Odenwald-Allianz**  
*Zukunft gemeinsam erfolgreich gestalten*

